





## Requisitos de sistema

### Servidor OLAP

- Microsoft Analysis Services
- Hyperion Essbase 4.x o superior
- IBM DB2 OLAP Server

### Servidor NEWS

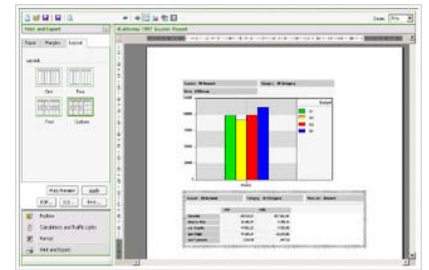
- Microsoft Windows 2000 SP3, XP ó 2003
- Microsoft .NET Framework 1.1
- Microsoft IIS 5 ó superior
- Intel Pentium III 500 MHz
- 512 MB RAM
- El servidor de la aplicación puede estar en la misma máquina que el servidor OLAP o en máquinas separadas, siempre y cuando estén conectadas a la LAN

### Cliente Web NEWS

- Microsoft Windows 98, Me, 2000 SP3, XP ó 2003
- Internet Explorer 6.0 ó superior
- Microsoft.NET Framework 1.1
- Intel Pentium III 500 MHz
- 256 MB RAM

## Bajo costo de propiedad total (TCO)

Dado que NEWS requiere menos hardware, menos participación del área de Sistemas, menos consultoría, menos capacitación y menos mantenimiento que otras soluciones, produce un muy bajo Costo de Propiedad Total (TCO). Nuestros clientes logran implementaciones más eficientes adoptando las mejores prácticas y metodologías provistas por Bixam.



## Aumente el retorno de inversión (ROI)

NEWS potencia la infraestructura de IT existente para proveer mayor funcionalidad y performance a más usuarios. Al suministrarle a los usuarios finales reportes ad-hoc y mayor capacidad de análisis evita consultas adicionales y por lo tanto reduce la administración de la base de datos. La mayor funcionalidad que posee el usuario y el menor costo de mantenimiento llevan a un mayor valor para sus aplicaciones de Inteligencia de Negocios.

## Beneficios clave de NEWS

- Acceso inmediato a múltiples servidores de datos.
- Reducción de los servicios de consultoría.
- Capacidad de crear reportes ad-hoc en minutos, grabarlos como vistas y distribuirlos a otros usuarios sin necesidad de programación ni capacitación.
- Rápido tiempo de respuesta a las consultas.
- Interfaz Web.
- Curva de aprendizaje corta.
- Rápida instalación y mínimo mantenimiento.
- Inmediato acceso Web aún con bajo ancho de banda.
- No necesita programación.
- Facilidad para buscar, ordenar y seleccionar información, atributos y datos de los miembros.
- Generación de cálculos dinámicos y excepciones al vuelo.
- Acceso al detalle de la información utilizando la funcionalidad de drill-through relacional.
- Eliminación de la información innecesaria no pertinente a sus análisis.
- Múltiples opciones de presentación gráfica.
- Soporte para las bases de datos líderes del mercado.
- Exportación a una gran variedad de formatos (xls, pdf, txt, html, etc.)